



DER KANZLER

DEZERNAT
STUDIENANGELEGENHEITEN
K32

Daniel Grupski

Otto-von-Guericke-Universität Magdeburg
Universitätsplatz 2
39106 Magdeburg

Telefon: +49 391 67-11206
Telefax: +49 391 67-11140

daniel.grupski@ovgu.de
www.ovgu.de

Otto-von-Guericke-Universität Magdeburg, Postfach 4120, 39016 Magdeburg

An:
Erstsemesterbefragung
persönlich/vertraulich

Evaluationsergebnisse 2013

Sehr geehrter Herr/Sehr geehrte Frau Erstsemesterbefragung,

Sie erhalten hier die Evaluationsergebnisse Ihrer Lehrveranstaltung: 2013.
Bei Rückfragen stehe ich Ihnen gerne zur Verfügung.

Fragebogen Typ FME80.

Mit freundlichen Grüßen
Daniel Grupski

Anlage
Auswertungsbericht

Erstsemesterbefragung

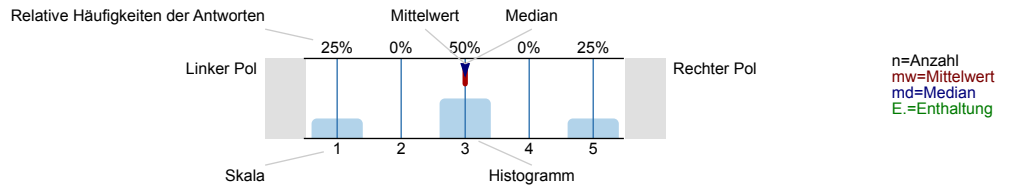
2013 ()
Erfasste Fragebögen = 147

MED

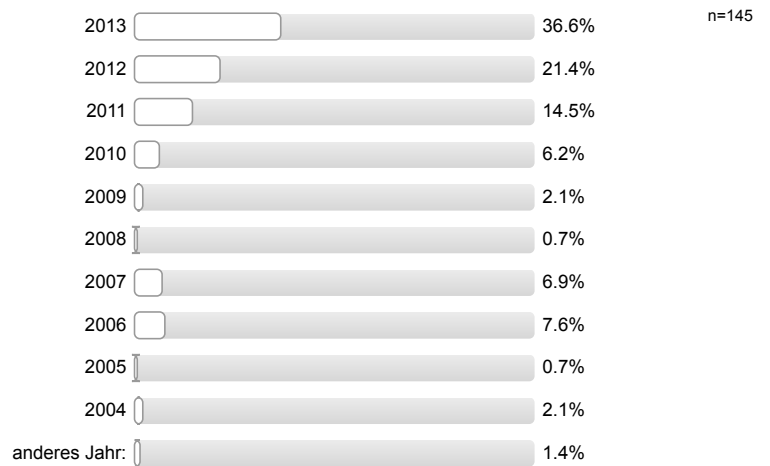
Auswertungsteil der geschlossenen Fragen

Legende

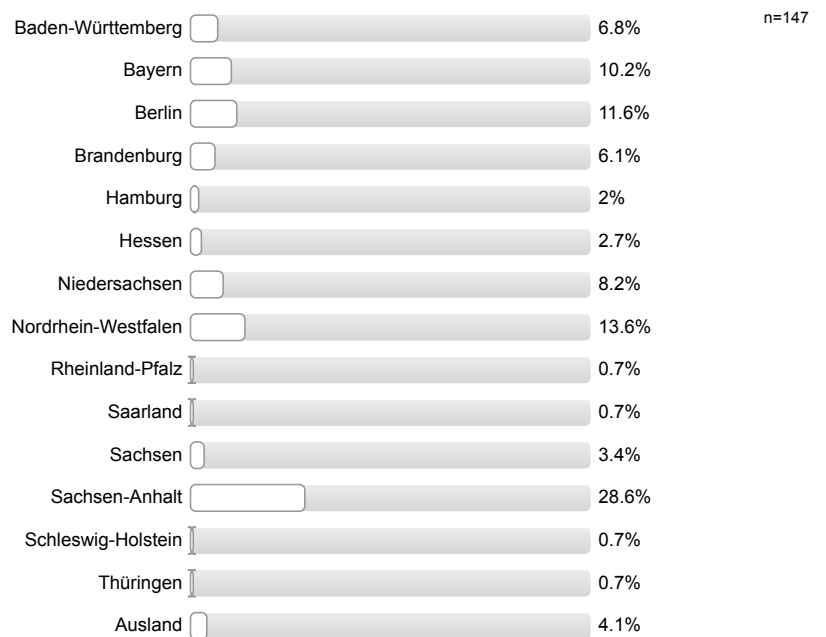
Frage



1. In welchem Jahr haben Sie die Hochschulreife erworben?



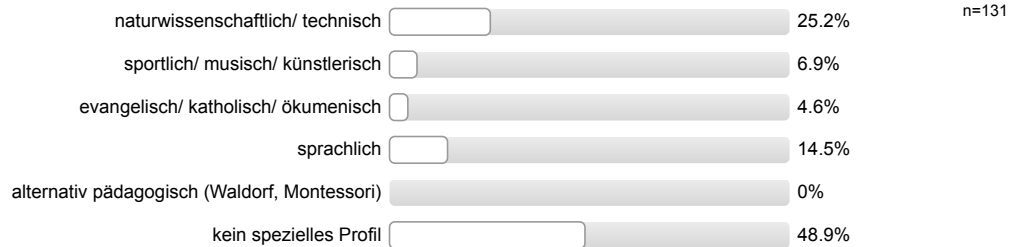
2. In welchem Bundesland haben Sie die Hochschulreife erworben? Oder war das im Ausland?



3. Mit welcher Durchschnittsnote haben Sie die Hochschulreife erworben?

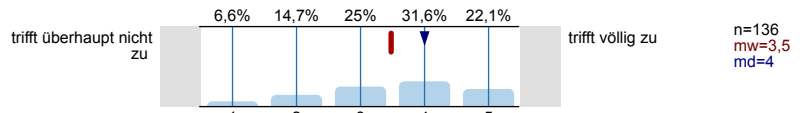


4. Welches Profil verfolgte die Ausbildungsstätte, in der Sie die Hochschulzugangsberechtigung erworben haben?

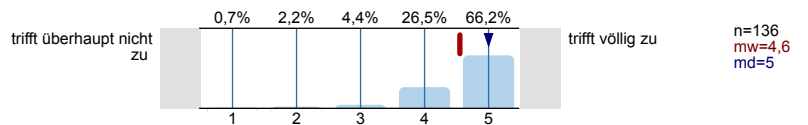


6. Nach welchem Kriterium haben Sie Ihre Leistungskurse ausgewählt?

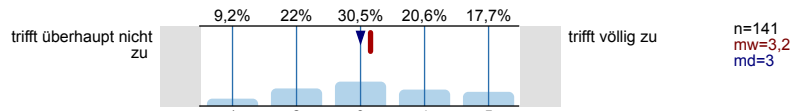
Erreichung der bestmöglichen Abiturnote



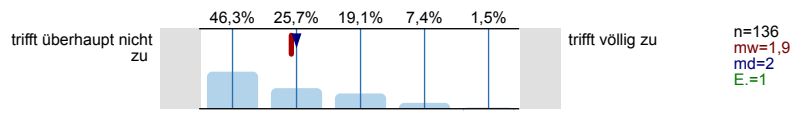
Interesse am Inhalt des Faches



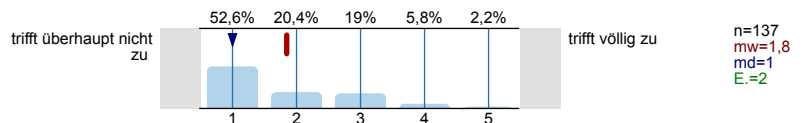
gute Vorbereitung auf das zukünftige Studium



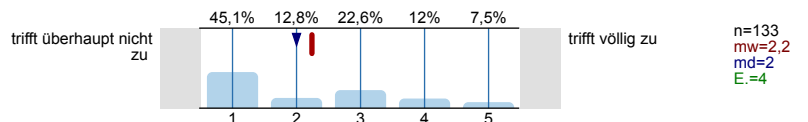
Empfehlung durch Angehörige/Bekannte



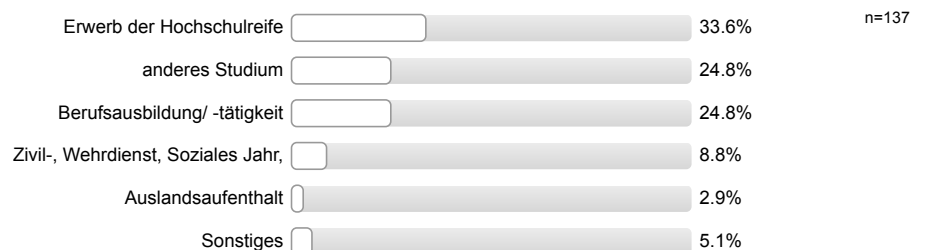
fachliche Unterstützung durch Angehörige/Bekannte



vorgegebenes Angebot der Ausbildungsstätte



7. Bitte nennen Sie uns Ihre zuletzt ausgeübte Tätigkeit direkt vor der Aufnahme des Studiums.



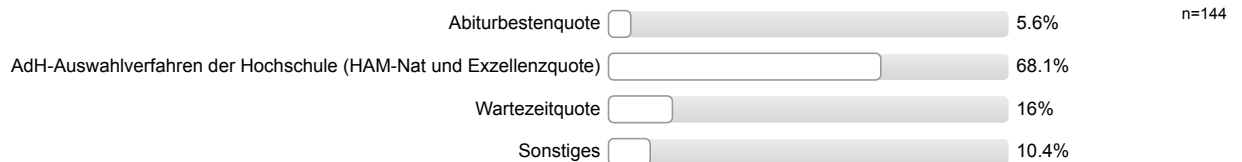
8. Besitzen Sie Vorerfahrungen im medizinischen Bereich (Mehrfachnennungen möglich)?



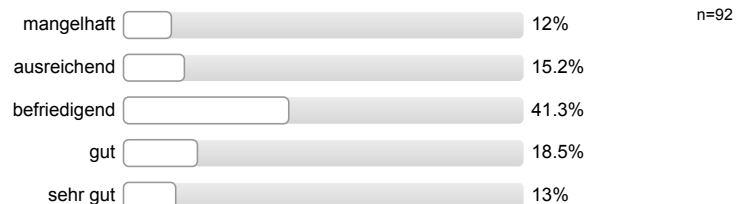
9. Haben Sie sich im Vorfeld an einer anderen Universität beworben?



11. Über welche Quote wurden Sie zum Medizinstudium zugelassen?



12. Wie fühlten Sie sich durch die Schule auf den HAM-Nat-Test vorbereitet?



13. Denken Sie, dass die Vorbereitungen auf den Auswahltest Ihnen auch im zukünftigen Medizinstudium von Nutzen sein werden?

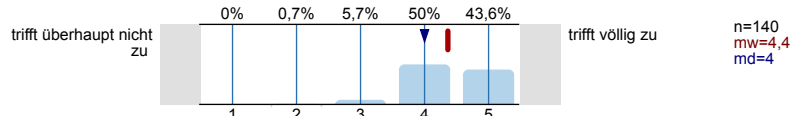


14. Ist das Medizinstudium Ihr ursprüngliches Wunschfach?

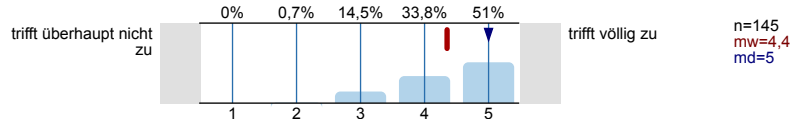


15. Wie zutreffend sind folgende Gründe für Ihre Wahl eines Medizinstudium?

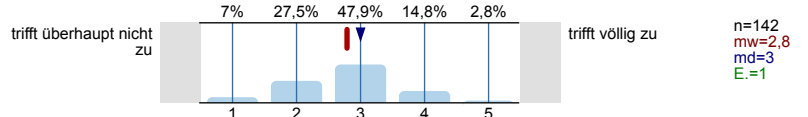
persönliche Neigungen und Begabungen



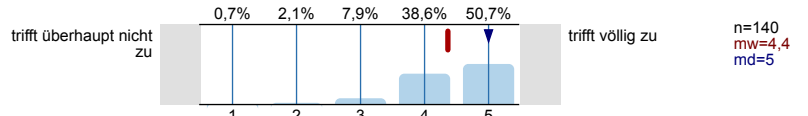
naturwissenschaftliches Interesse



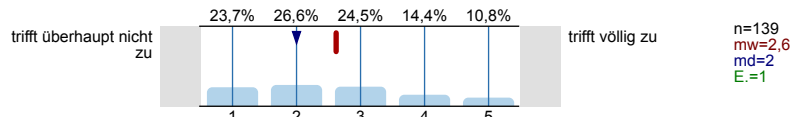
Aussicht auf ein hohes Einkommen



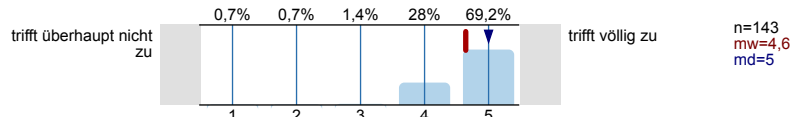
Vielfalt der beruflichen Möglichkeiten



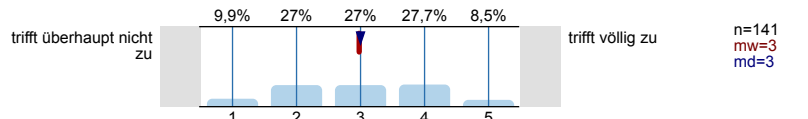
Ratschläge von Eltern/Verwandten/Freunden



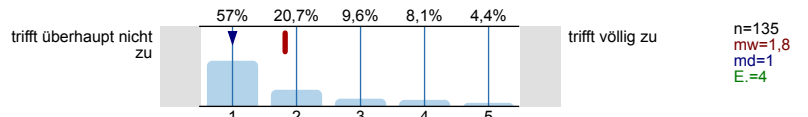
Fachinteresse



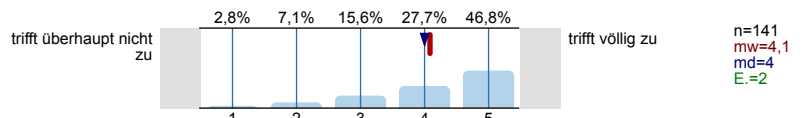
Streben nach einem angesehenen Beruf



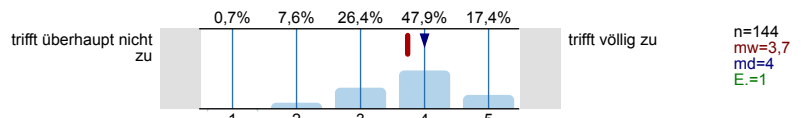
Empfehlung von Studien- oder Berufsberatung



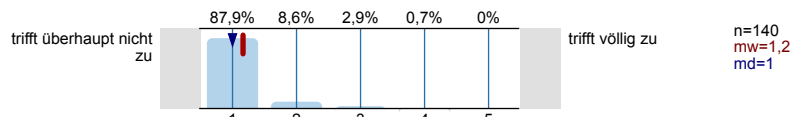
fester Berufswunsch



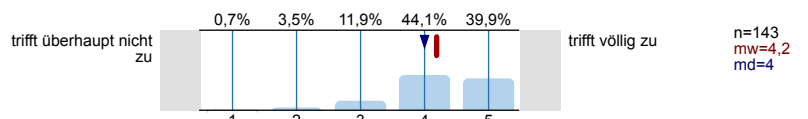
gute Arbeitsmarktchancen



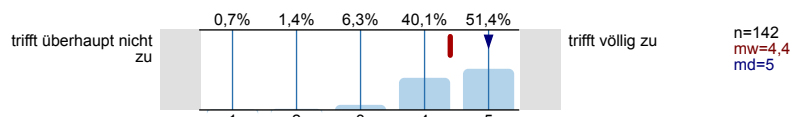
zufällige Entscheidung



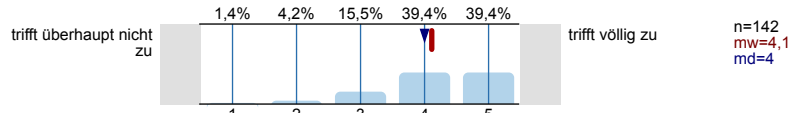
mit Menschen arbeiten



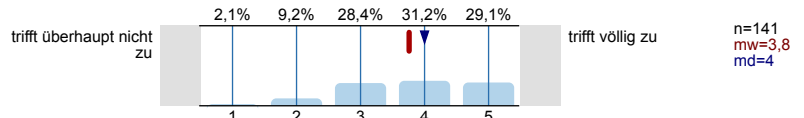
anderen Menschen helfen



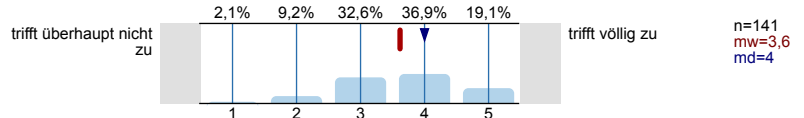
Nützliches für die Allgemeinheit tun



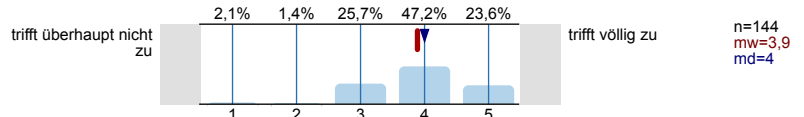
Unbekanntes erforschen



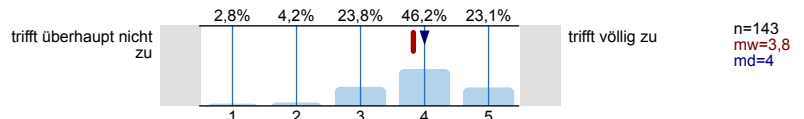
Wissenschaftlich tätig sein



neue Aufgaben gestellt bekommen

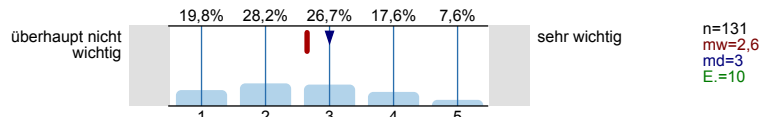


eigene Ideen verwirklichen

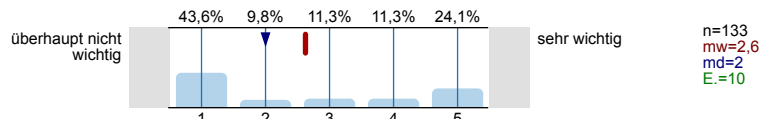


16. Sie haben sich für ein Studium an der Otto-von-Guericke Universität entschieden. Wie wichtig waren Ihnen folgende Gründe für diese Wahl?

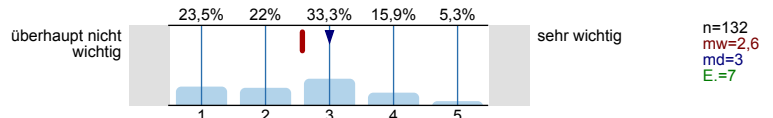
Tradition und Ruf der Hochschule



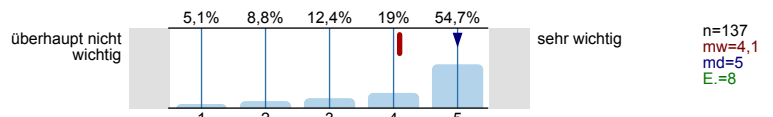
vorhandenes soziales Umfeld (Partner, Freunde,...)



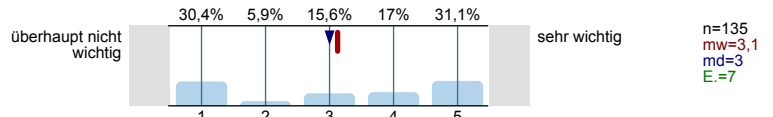
Attraktivität von Stadt und Umgebung



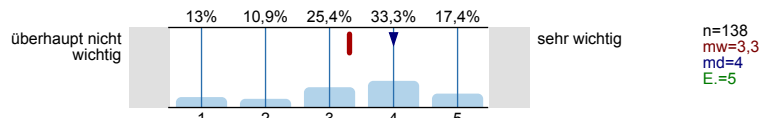
gute Zulassungschancen



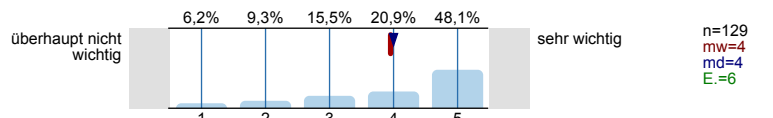
regionale Nähe zum Heimatort



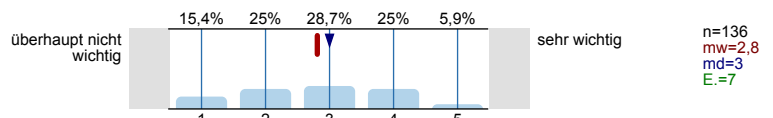
günstige Lebenshaltungskosten



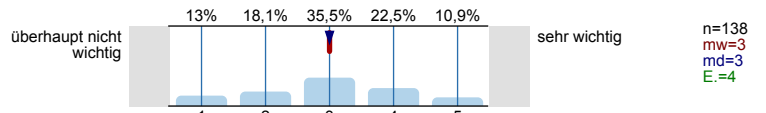
gewünschte Fachrichtung



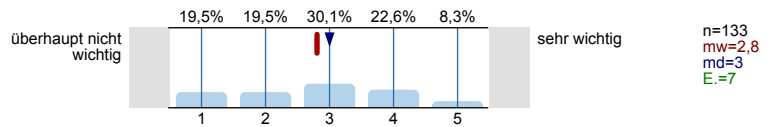
Forschungsausrichtung/-schwerpunkte



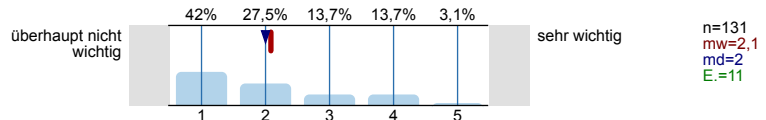
finanzielle Überlegungen



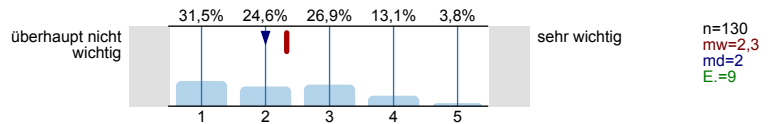
guter Platz in Rankinglisten



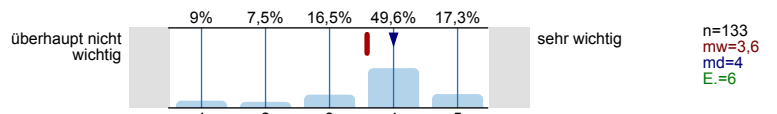
bundesweite Statistik der Staatsexamensergebnisse



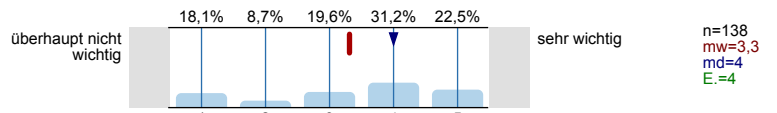
internationale Ausrichtung des Studienganges



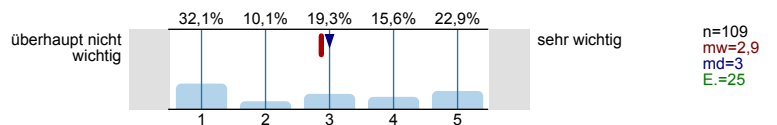
gute Lernbedingungen



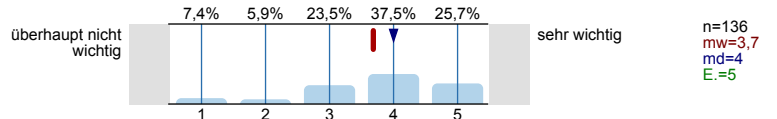
keine Studiengebühren



Zuweisung durch Hochschulstart



Magdeburg ist keine Massenuniversität



17. Welche Informationsquellen haben Sie vor der Entscheidung für Magdeburg herangezogen?

Auskünfte im Freundeskreis



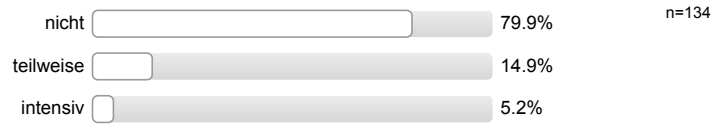
Hinweise innerhalb der Familie



Homepage der Universität



individuelle Studienberatung



Internetrecherche (z.B. in Foren)



Agentur für Arbeit



Tag der offenen Tür/ Campus Days



Schnupperstudium

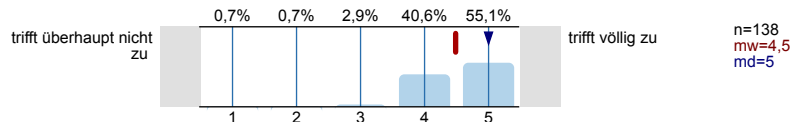


Lange Nacht der Wissenschaft

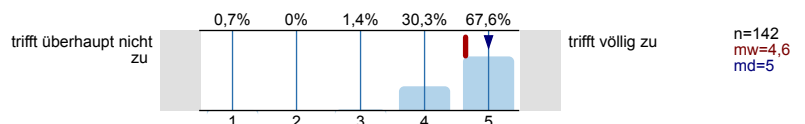


18. Welche Erwartungen haben Sie an Ihr Studium/ an das Studienfach?

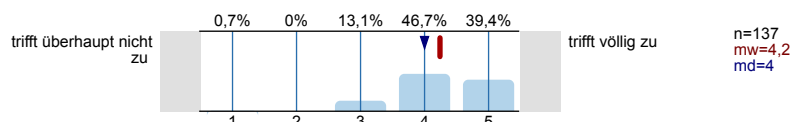
großes Faktenwissen erwerben



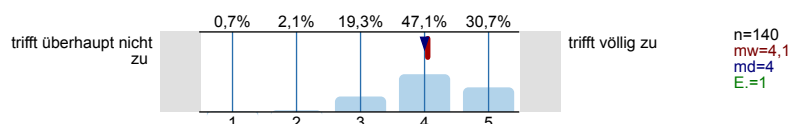
Prüfungen bestehen



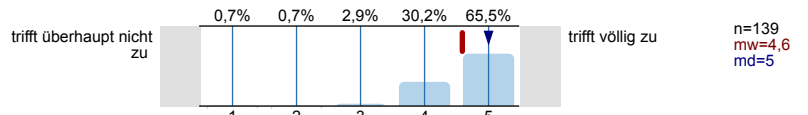
viel und intensiv arbeiten



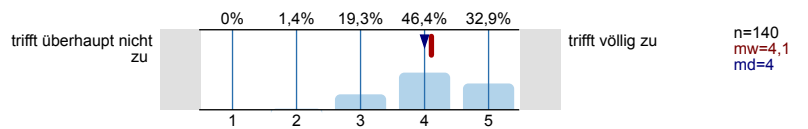
sich mit theoretischen Fragen auseinandersetzen



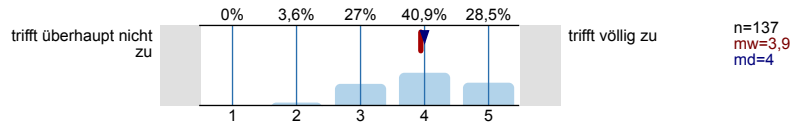
Praxisbezug



wissenschaftlich arbeiten

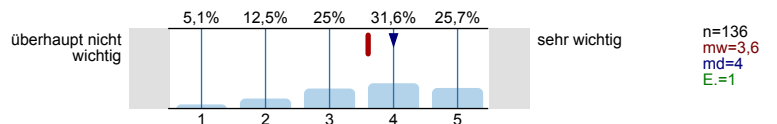


Forschungsbezug

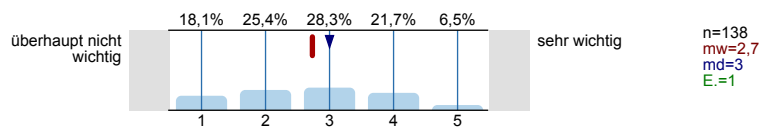


19. Wie wichtig ist Ihnen?

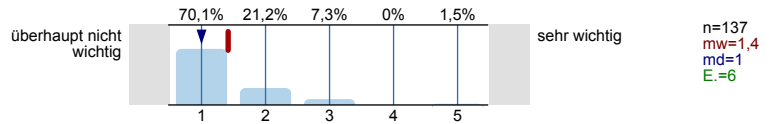
die Vereinbarkeit von Studium und Familie



die Vereinbarkeit von Studium und Nebenjob/Beruf



Möglichkeit eines Teilzeitstudiums



20. Wie beabsichtigen Sie Ihr Studium zu finanzieren?

Ersparnisse/Eigenkapital



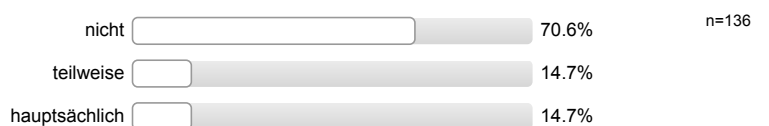
Unterstützung durch die Eltern/Verwandte



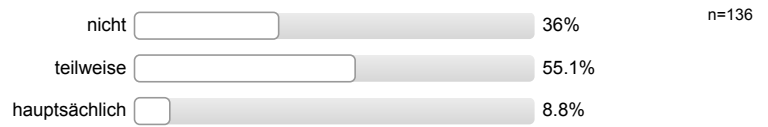
Unterstützung durch den/die Partner/in



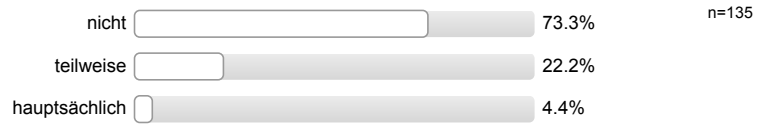
BAföG



eigener Verdienst/ Job



Stipendium



Studentenkredit



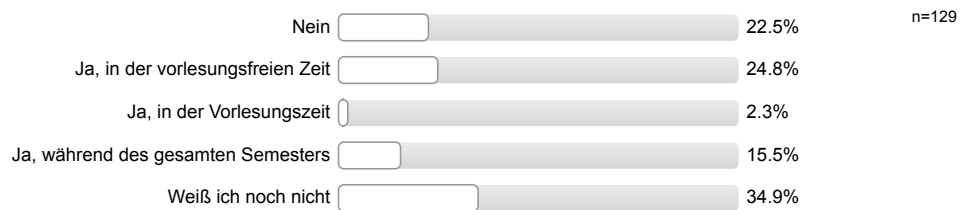
Kindergeld



soziale Unterstützung (z.B. Sozialhilfe, Wohngeld)



21. Beabsichtigen Sie, während des Studiums zu arbeiten?



Ja, in der vorlesungsfreien Zeit



Ja, in der Vorlesungszeit

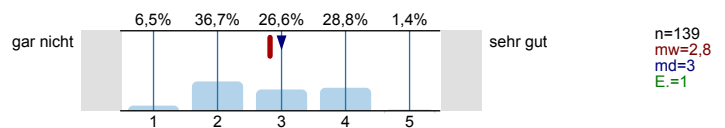
Es wird keine Auswertung angezeigt, da die Anzahl der Antworten zu gering ist.

Ja, während des gesamten Semesters

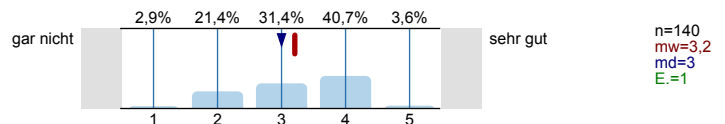
Es wird keine Auswertung angezeigt, da die Anzahl der Antworten zu gering ist.

22. Wie informiert fühlen Sie sich über folgende Bereiche?

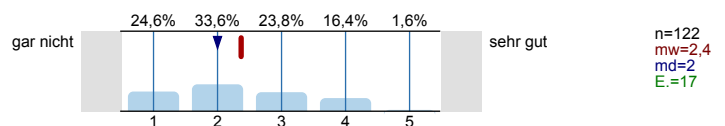
Studien- und Prüfungsordnung



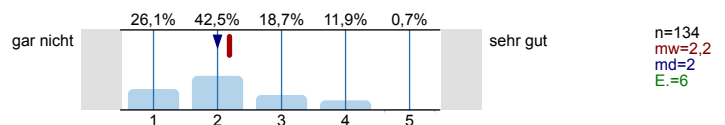
Möglichkeiten der Studienberatung



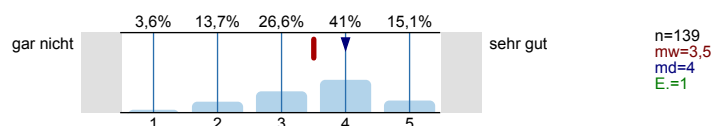
Einzelheiten des BAföG



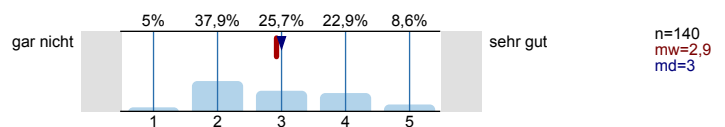
Möglichkeiten für ein Studium im Ausland



Arbeitsmarktsituation im angestrebten Tätigkeitsfeld



aktuelle politische Überlegungen der Hochschulentwicklung



23. Wie schätzen Sie die zukünftig an Sie gestellten Studienanforderungen ein?

fachliches Niveau



Umfang des Stoffes

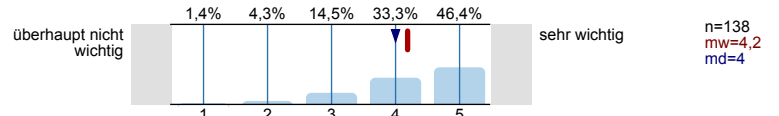


Zeitintensität (Gesamtaufwand Studium,

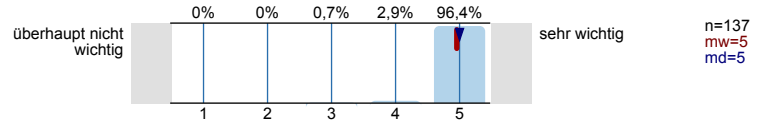


24. Wie wichtig sind Ihnen folgende Aspekte im Studium?

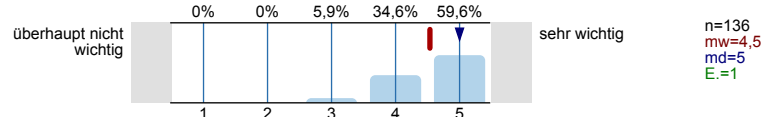
Abschluss des Studiums in der Regelstudienzeit



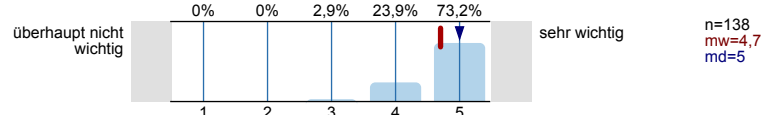
Bestehen des Studiums



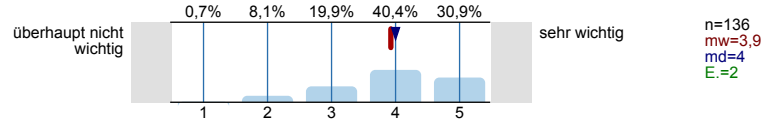
den eigenen Maßstäben gerecht werden



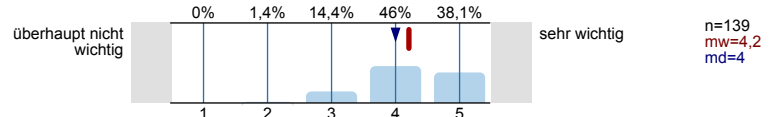
einen Bereich finden der Spaß macht



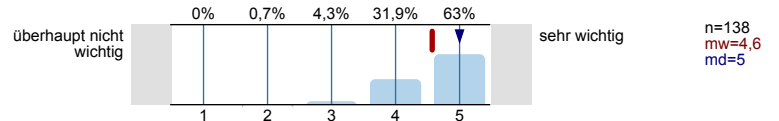
Promotionsthema bearbeiten mit dem Ziel, einen Dokortitel zu erlangen



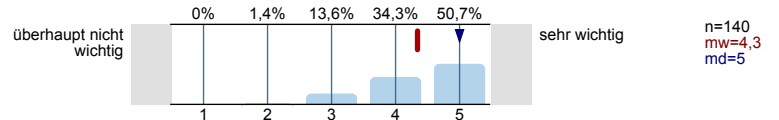
ein breites Allgemeinwissen aneignen



nachhaltiges Wissen erlangen



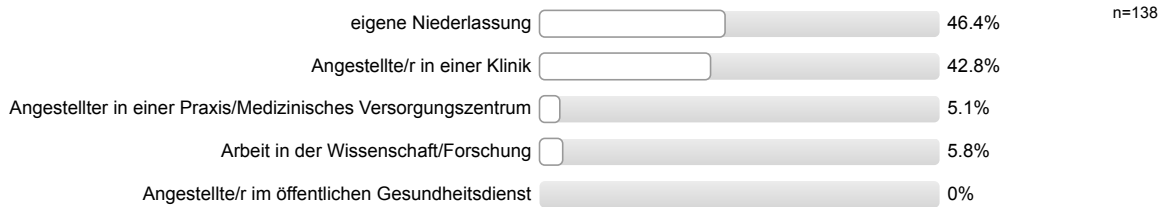
ein Leben" neben dem Studium "



25. Aus Ihrer heutigen Sicht, in welcher Fachdisziplin möchten Sie tätig sein (Einfachnennung)?



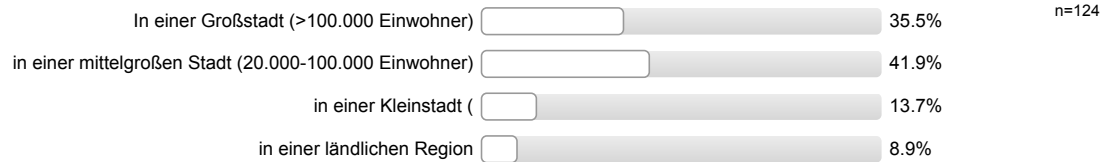
26. Wenn Sie sich jetzt für Ihre Zukunft entscheiden müssten, welche Richtung würden Sie wählen (Einfachnennung)?



27. Wenn Sie sich für eine Niederlassung entscheiden würden. Welcher Bereich würde Ihnen mehr zusagen?



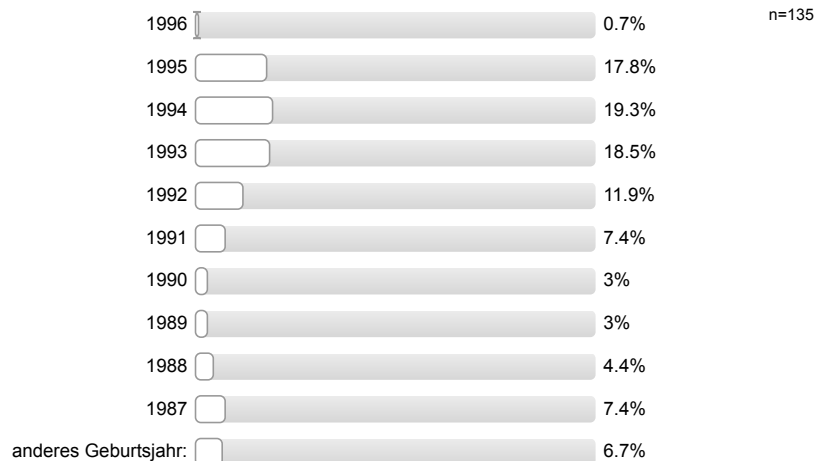
28. Wo würden Sie sich am ehesten niederlassen?



30. Nennen Sie uns bitte Ihr Geschlecht.



31. In welchem Jahr wurden Sie geboren?



32. Welche Staatsangehörigkeit besitzen Sie?



33. Bitte geben Sie Ihren Familienstand an.

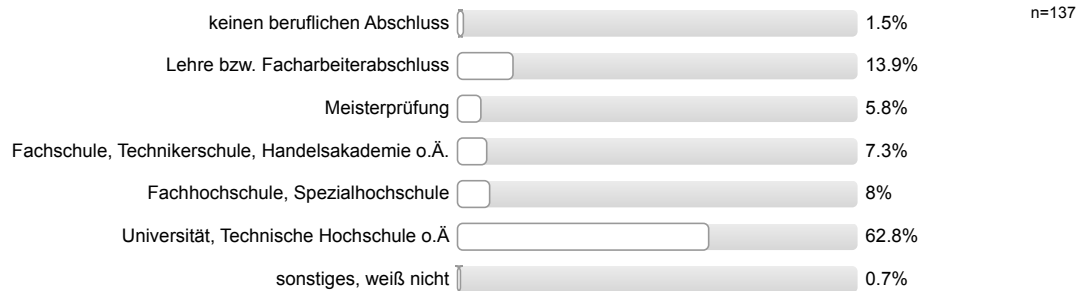


34. Wie viele Kinder haben Sie?

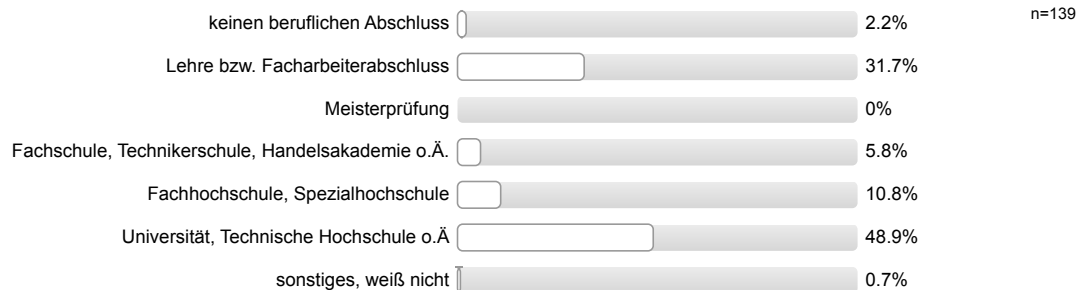


35. Nennen Sie uns bitte den höchsten berufsqualifizierenden Abschluss Ihrer Eltern.

Vater:

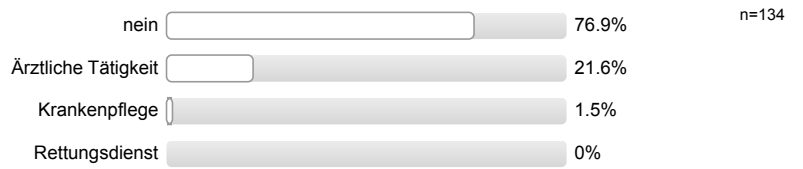


Mutter:

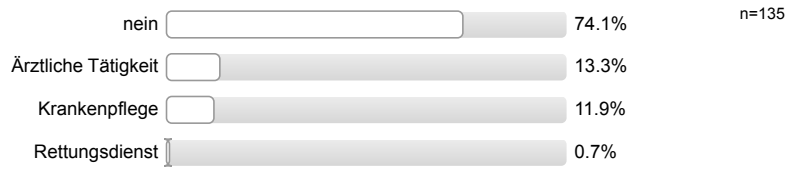


36. Sind Ihre Eltern im Gesundheitswesen tätig?

Vater:



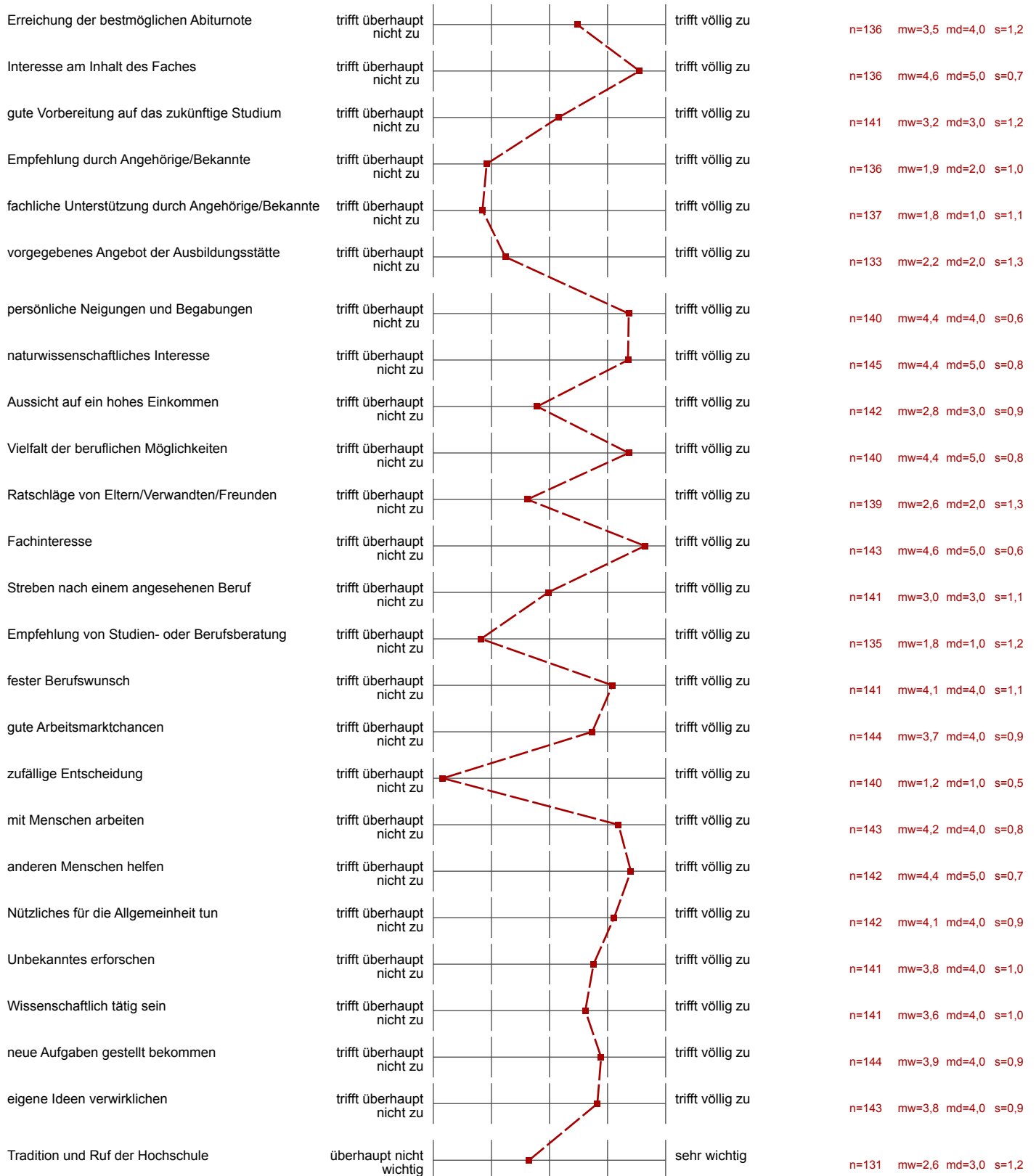
Mutter:

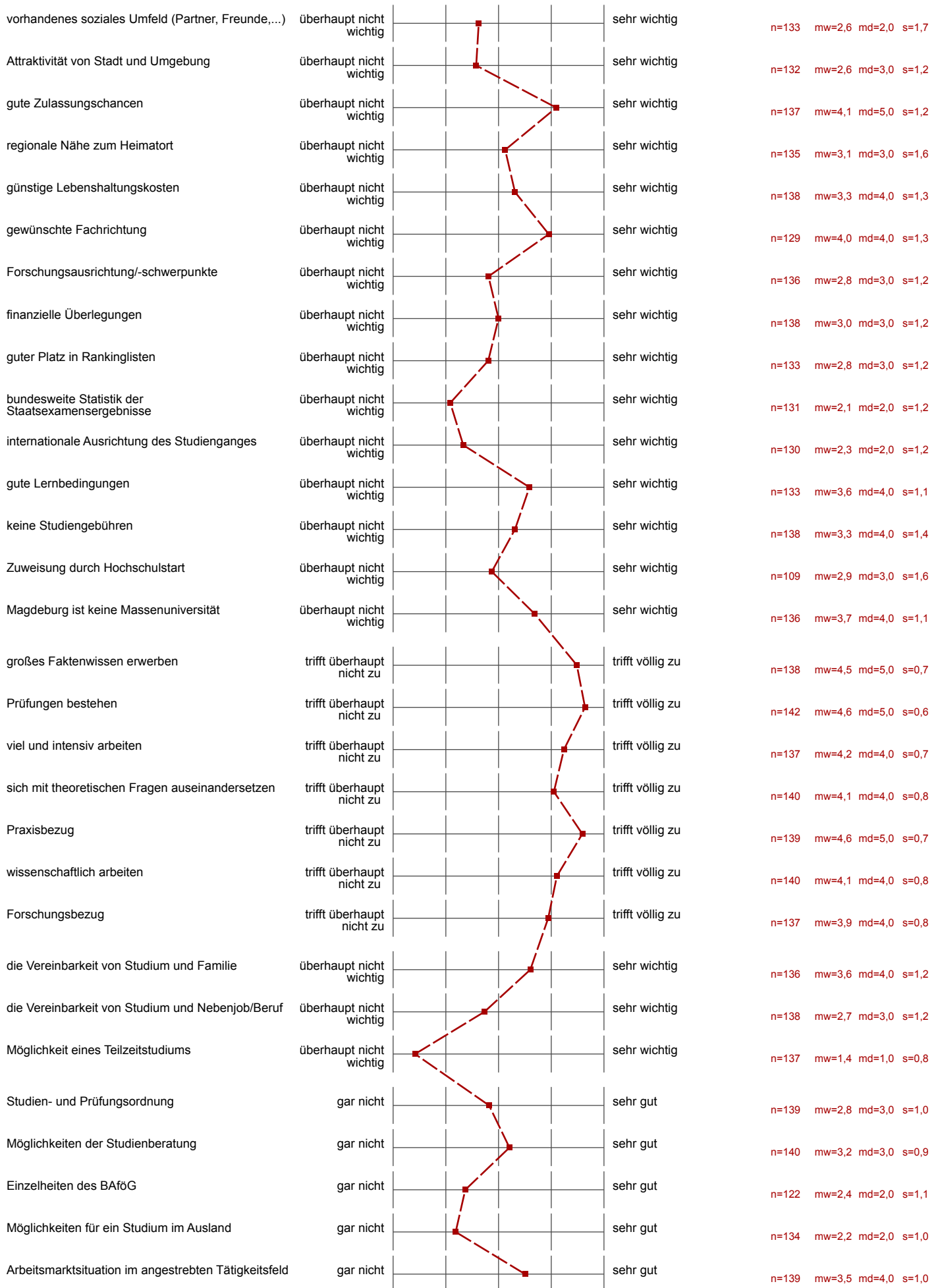


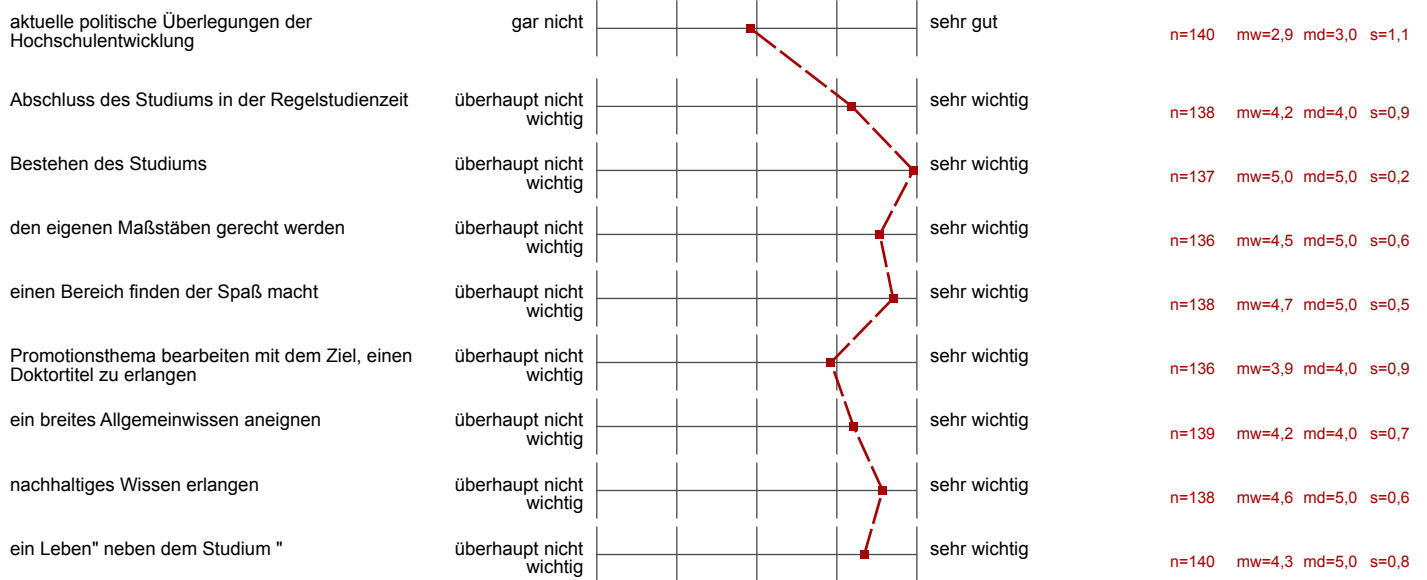
Profillinie

Teilbereich: Medizinische Fakultät
 Name der/des Lehrenden: Erstsemesterbefragung
 Titel der Lehrveranstaltung: 2013
 (Name der Umfrage)

Verwendete Werte in der Profillinie: Mittelwert







Auswertungsteil der offenen Fragen

1. In welchem Jahr haben Sie die Hochschulreife erworben?

5. In welchen Kursen haben Sie Ihre Hochschulreife abgelegt?

10. Was waren Ihre ersten drei Ortspräferenzen auf dem Zulassungsantrag der Quote, über die Sie zugelassen wurden?

14. Ist das Medizinstudium Ihr ursprüngliches Wunschfach?

17. Welche Informationsquellen haben Sie vor der Entscheidung für Magdeburg herangezogen?

25. Aus Ihrer heutigen Sicht, in welcher Fachdisziplin möchten Sie tätig sein (Einfachnennung)?

29. Jetzt würden wir gerne von Ihnen wissen, wo Sie sich selbst in 10 Jahren sehen.

31. In welchem Jahr wurden Sie geboren?

Matrikel-Nummer